

Declaration of Conformity

Fellowes Manufacturing Company
 Yorkshire Way, West Moor Park
 Doncaster, South Yorkshire, DN3 3FB, England
 declares that the product
 Model DS-13C

conforms with the requirements of the Restriction of Hazardous Substances Directive (2002/95/EC), Low Voltage Directive (73/23 EEC) and the Electromagnetic Compatibility Directive (89/336 EEC) and the following harmonized European Names (EN Standards) and IEC Standards.

Safety: EN60950:1992,+A1:1993, +A2:1993, +A3:1995, +A4:1997, +A11:1997
 EN294:1992
 EN292-2:1991,+A1:1995
 EN27779:1991

EMC:	Standard	Security Level	Performance Criteria
	EN55014-2 (IEC 61000-4-2): 1997		
	EN55014-2 (IEC 61000-4-4): 1997		
	EN55014-2 (IEC 61000-4-5): 1997		
	EN55014-2 (IEC 61000-4-6): 1997		
	EN55014-2 (IEC 61000-4-11): 1997		
	EN55014-1:1993, +A1:1997, +A2:1999		
	EN 61000-3-2:1995, +A2: 1998		
	EN 61000-3-3:1995		

Itasca, Illinois, USA
 June 30, 2006

Mark J. Martin
 Mark Martin

Help Line

Australia	+ 1-800-33-11-77
Canada	+ 1-800-665-4339
México	+ 1-800-234-1185
United States	+ 1-800-955-0959

Fellowes

Australia	+ 61-3-8336-9700
Benelux	+ 31-(0)-76-523-2090
Canada	+ 1-905-475-6320
Deutschland	+ 49-(0)-5131-49770
France	+ 33-(0)-1-30-06-86-80
Italia	+ 39-071-730041
Japan	+ 81-(0)-3-5496-2401
Korea	+ 82-(0)-2-3462-2884
Malaysia	+ 60-(0)-3-5122-1231
Polska	+ 48-(22)-771-47-40
Spain	+ 34-91-748-05-01
Singapore	+ 65-6221-3811
United Kingdom	+ 44-(0)-1302-836836
United States	+ 1-630-893-1600

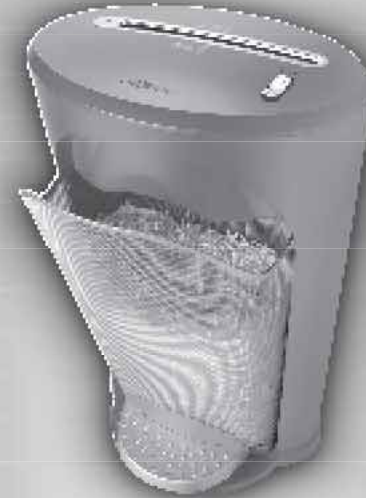
www.fellowes.com

Fellowes

1730 Howard Avenue, Itasca, Illinois 60143-1600 • TEL: 630-893-1600

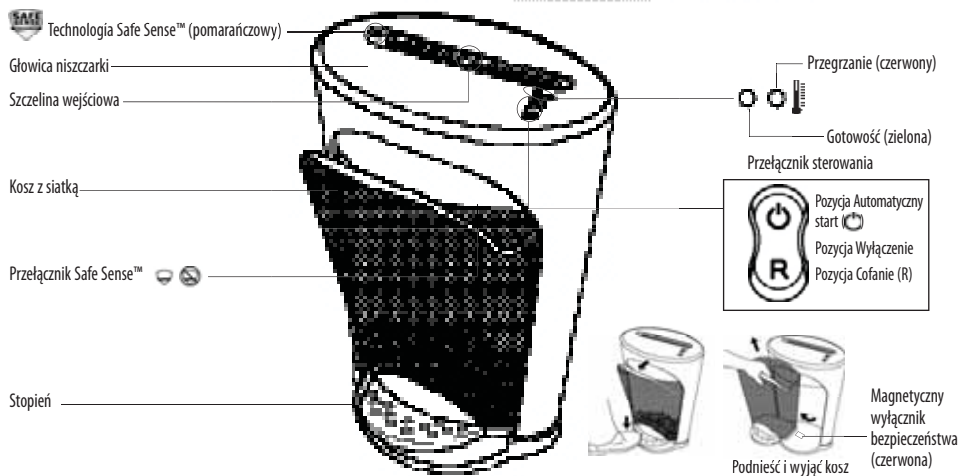
<http://www.fellowes.com>

Australia	Canada	Deutschland	France	Japan	Malaysia	United Kingdom
Benelux	China	España	Italia	Korea	Singapore	United States



DS-13C

Please read these instructions before use.
 For the best use see instructions card enclosed.
 Les instructions sont fournies avec le produit.
 Il est recommandé de lire attentivement les instructions avant utilisation.
 Para el mejor uso, consulte las instrucciones que se encuentran en el producto.
 Es recomendable leer atentamente las instrucciones antes de utilizar el producto.
 Les instructions sont fournies avec le produit.
 Il est recommandé de lire attentivement les instructions avant utilisation.
 Para el mejor uso, consulte las instrucciones que se encuentran en el producto.
 Es recomendable leer atentamente las instrucciones antes de utilizar el producto.
 Les instructions sont fournies avec le produit.
 Il est recommandé de lire attentivement les instructions avant utilisation.
 Para el mejor uso, consulte las instrucciones que se encuentran en el producto.
 Es recomendable leer atentamente las instrucciones antes de utilizar el producto.



SAF Sprawdzanie technologii Safe Sense™

Niszczarka powinna być kompletna. Usunąć materiał opakowania z kosza i podłączyć niszczarkę do sieci.

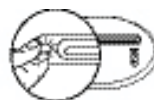
Przełączyć na pozycję
Automacyjny Start



Obszar testu dotykowego



Zapala się czujnik



MOŻLIWOŚCI

Niszczy: papier, małe spinacze, karty kredytowe i zsywki

Nie niszczy: składanego papieru komputerowego, etykiet samoprzylepnych, folii przezroczystych, gazet, tektury, spinaczy do papieru, innych materiałów laminowanych lub plastikowych nie wymienionych wyżej

Rozmiary cięcia:

Ścinki 3,9 x 35 mm

Maksymalnie:

Liczba kartek ciętych jednorazowo (ścinki) 13*
Liczba kart ciętych jednorazowo 1
Szerokość papieru 230 mm
Praca ciągła 4-5 minuty

*Papier A4 70 g, przy napięciu 220-240 V, 2,0 A; cięższy papier, większa wilgotność lub inny prąd niż znamionowy może zmniejszyć wydajność.

WAŻNE WSKAZÓWKI BEZPIECZEŃSTWA — Przeczytać przed użyciem!



- Przechowywać z dala od dzieci i zwierząt domowych. Zawsze gdy urządzenie nie jest używane, odłączyć od sieci.
- Nie zbliżać do szczelin niszczarki innych materiałów (np. rękawic, biżuterii, ubrań, włosów itd.) niż te, które poddawane są niszczeniu. W przypadku wciągnięcia obiektu przez górną szczelinę, nacisnąć włącznik w położeniu Cofanie (R) i przytrzymać aż do wysunięcia materiału.



- Unikać dotykania ostroży widocznych pod głowicą w niszczarkach tnących na ścinki.



- Nigdy nie używać w pobliżu niszczarki aerozoli, płynów na bazie benzyny lub innych palnych substancji. Nie używać powietrza z aerozolu do czyszczenia niszczarki.



- Nie włączać uszkodzonej lub wadliwie działającej niszczarki. Nie otwierać głowicy niszczarki. Nie umieszczać niszczarki w pobliżu lub nad źródłami ciepła lub wody.



- 13 arkuszy jednorazowo, aby uniknąć blokad.

- Urządzenie powinno znajdować się w pobliżu uziemionego, łatwo dostępnego gniazda zasilania.

DZIAŁANIE

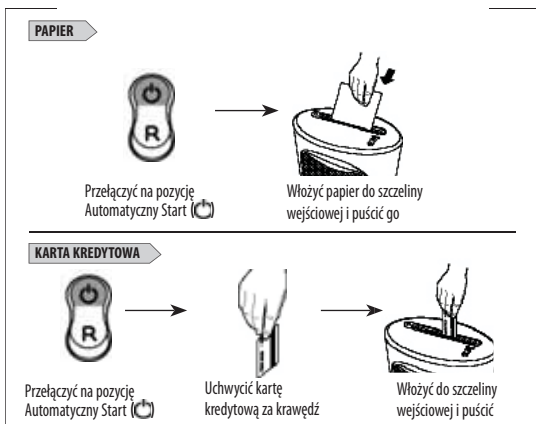


Praca ciągła:
maksymalnie 5 minut

UWAGA: Po każdym cięciu niszczarka jeszcze krótko pracuje, aż szczelina wejściowa zostanie opróżniona. Praca ciągła powyżej 4-5 min. spowoduje automatycznie 20 minutową przerwę na ochłodzenie maszyny.



Ustawić włącznik w położeniu Wyłączenie



Ustawić włącznik w położeniu Wyłączenie



Nowoczesna technologia zabezpieczeń! Rozwiązanie Safe Sense™ powoduje zatrzymanie niszczarki, kiedy ręce znajdują się za blisko otworu. **Przełącznik pominięcia** — wymagany tylko wtedy, gdy wystąpiła blokada, a wskaźnik Safe Sense™ pozostaje włączony. **Ostrzeżenie** — jeżeli przełącznik ustawiony jest w położeniu pominięcia, wskaźnik Safe Sense™ miga, a funkcja Safe Sense™ zostaje wyłączona.

ROZWIĄZYWANIE PROBLEMÓW

Blokada papieru: Ustawić włącznik w położeniu Wyłączenie i opróżnić kosz. Założyć kosz i wykonać jedną lub wszystkie z poniższych procedur.



Nacisnąć i przytrzymać przełącznik w pozycji Cofanie (R)



Na przemian wykonywać ruchy do przodu i do tyłu



Ustawić włącznik w położeniu Wyłączenie



Usunąć niepojęty papier ze szczeliny



Nacisnąć i przytrzymać przełącznik w pozycji Cofanie (R)

Niszczarka nie uruchamia się:

Żółty — Safe Sense™ włączone

Żółty wskaźnik miga — Safe Sense™ nie włączone

Sprawdź, czy przełącznik sterowania znajduje się w pozycji Automacyjny Start (A)

Usunąć drobiny papieru pokrywające magnetyczny wskaźnik bezpieczeństwa

Odczekać 20 minut do wyłączenia się czerwonej lampki

Uwaga: Jeżeli wskaźnik Safe Sense™ świeci się, aby wykonać powyższe czynności, należy wyłączyć przełącznik pominięcia.

KONSERWACJA

Regularnie uruchamiać opcję Cofanie (R) na jedną minutę

Używać oleju do konserwacji po wypełnieniu kosza lub natychmiast, jeżeli:

- Spada wydajność
- Silnik wydaje nienormalne dźwięki lub gdy niszczarka zatrzymuje się



Wykonać poniższą procedurę nakładania oleju i powtórzyć dwukrotnie.



Ustawić włącznik w położeniu Wyłączenie



*Nanieść olej na noże widoczne w szczeliny wejściowej



Przełączyć na pozycję Automacyjny Start (A)



Pociągnąć jedną kartkę



Nacisnąć i przytrzymać przełącznik w pozycji Cofanie (R) przez 2-3 sekundy



*Stosować olej roślinny w pojemniku z długą końcówką (nie w aerozolu) np. Fellowes 35250



GWARANCJA

GWARANCJA OGRANICZONA: Fellowes, Inc. („Fellowes”) gwarantuje, że ostra tnące niszczarki nie wykazą wad materiałowych i wykonawczych przez 5 lat od dnia zakupu przez pierwszego użytkownika. Fellowes gwarantuje, że wszystkie inne części niszczarki nie wykazą wad materiałowych i wykonawczych przez 1 rok od daty zakupu przez pierwszego użytkownika. Jeżeli w okresie gwarancji okaże się, że jakkolwiek część urządzenia jest uszkodzona, przysługuje wyłącznie prawo naprawy lub wymiany uszkodzonej części na koszt i zgodnie z wyborem firmy Fellowes. Gwarancja nie obowiązuje w przypadku niewłaściwego użytkowania, konserwacji lub nieautoryzowanej naprawy. WSZELKIE DORÓZUMIANE GWARANCJE, WŁĄCZAJĄC

GWARANCJE HANDLOWE I ZDATNOŚCI DO OKREŚLONEGO UŻYTKU SĄ OGRANICZONE DO WYMIENIONEGO POWYŻEJ CZASU TRWANIA ODPOWIEDNIEJ GWARANCJI. W żadnym przypadku firma Fellowes nie będzie ponosiła odpowiedzialności za związane z powyższym lub przypadkowe uszkodzenia niszczarki.

Niniejsza gwarancja daje użytkownikowi konkretne prawa. Czas trwania i warunki niniejszej gwarancji obowiązują na całym świecie, za wyjątkiem narzuconych przez lokalne prawo innych ograniczeń lub warunków.

W razie dalszych pytań lub konieczności wezwania serwisu prosimy o kontakt z nami lub Waszym dostawcą.

English

This product is classified as Electrical and Electronic Equipment. Should the time come for you to dispose of this product please ensure that you do so in accordance with the European Waste of Electrical and Electronic Equipment (WEEE) Directive and in compliance with local laws relating to this directive.

For more information on the WEEE Directive please visit www.fellowesinternational.com/WEEE

French

Ce produit est classé dans la catégorie « Équipement électrique et électronique ». Lorsque vous décidez de vous en débarrasser, assurez-vous d'être en parfaite conformité avec la directive européenne relative à la gestion des déchets d'équipements électriques et électroniques (DEEE), et avec les lois de votre pays liées à cette directive.

Pour obtenir des plus amples informations sur cette directive, rendez-vous sur www.fellowesinternational.com/WEEE

Spanish

Se clasifica este producto como Equipamiento Eléctrico y Electrónico. Si llegase el momento de deshacerse de este producto, asegúrese que lo hace cumpliendo la Directiva Europea sobre Residuos de Equipamiento Eléctrico y Electrónico (Waste of Electrical and Electronic Equipment, WEEE) y las leyes locales relacionadas con esta directiva.

Para más información acerca de la Directiva WEEE, visite www.fellowesinternational.com/WEEE

German

Dieses Produkt ist als Elektro- Elektronikgerät Gerät klassifiziert. Wenn Sie dieses Gerät eines Tages entsorgen müssen, stellen Sie bitte sicher, dass Sie dies gemäß der WEEE (*European Waste of Electrical and Electronic Equipment*) <<Richtlinie, die Regelungen für die Sammlung und Verwertung von Elektro- und Elektronikgeräten vor gibt>> und in Übereinstimmung mit der lokalen Gesetzgebung in Bezug auf diese Richtlinie tun.

Mehr Informationen zur WEEE-Richtlinie finden Sie hier: www.fellowesinternational.com/WEEE

Italian

Questo prodotto è classificato come Dispositivo Elettrico ed Elettronico. Al momento dello smaltimento di questo prodotto, effettuarlo in conformità alla Direttiva Europea sullo Smaltimento dei Dispositivi Elettrici ed Elettronici (WEEE) e alle leggi locali ad essa correlate.

Per ulteriori informazioni sulla Direttiva WEEE, consultare il sito www.fellowesinternational.com/WEEE

Dutch

Dit product is geclassificeerd als een elektrisch en elektronisch apparaat. Indien u besluit zich te ontdoen van dit product, zorg dan a.u.b. dat dit gebeurt in overeenstemming met de Europese richtlijn inzake afval van elektrische en elektronische apparaten (AEEA) en conform de lokale wetgeving met betrekking tot deze richtlijn.

Voor meer informatie over de AEEA-richtlijn kunt u terecht op www.fellowesinternational.com/WEEE

Swedish

Denna produkt är klassificerad som elektrisk och elektronisk utrustning. När det att dags att omhänderta produkten för avfallshantering se då till att detta utförs i enlighet med WEEE-direktivet om hantering av elektrisk och elektronisk utrustning och i enlighet med lokala bestämmelser relaterade till detta direktiv.

För mer information om WEEE-direktivet besök gärna www.fellowesinternational.com/WEEE

Danish

Dette produkt er klassificeret som elektrisk og elektronisk udstyr. Når tiden er inde til at bortskaffe dette produkt, bedes De sørge for at gøre dette i overensstemmelse med det Europæiske direktiv om affald af elektrisk og elektronisk udstyr (WEEE) og i henhold til de lokale love, der relaterer til dette direktiv.

For yderligere oplysninger om WEEE-direktivet bedes De besøge www.fellowesinternational.com/WEEE

Finnish

Tämä tuote luokitellaan sähkö- ja elektroniikkalaitteeksi. Kun tuote poistetaan käytöstä, se on hävitettävä sähkö- ja elektroniikkalaiteromusta annetun EY:n direktiivin (WEEE) ja direktiivin liittyvän kansallisen lainsäädännön mukaisesti.

Lisätietoja WEEE-direktiivistä on osoitteessa www.fellowesinternational.com/WEEE

Norwegian

Dette produktet klassifiseres som elektrisk og elektronisk utstyr. Hvis du har tenkt å bortskaffe dette produktet, vennligst se til at du gjør dette i overensstemmelse med det europeiske WEEE-direktivet (Waste of Electrical and Electronic Equipment) og ifølge lokalt lovverk forbundet med dette direktivet.

For mer informasjon om WEEE-direktivet, vennligst besøk www.fellowesinternational.com/WEEE

Polish

Ten produkt został zaklasyfikowany do grupy urządzeń elektrycznych i elektronicznych. W celu pozbycia się zużytego sprzętu będącego w Państwu posiadaniu należy postępować zgodnie z Europejską Dyrektywą w sprawie zużytego sprzętu elektrycznego i elektronicznego (WEEE) oraz z lokalnie obowiązującym prawem.

Więcej informacji znajdziecie Państwo na stronie www.fellowesinternational.com/WEEE

Russian

Данное изделие классифицировано как электрическое и электронное оборудование. Когда придет время утилизировать данное изделие, пожалуйста, обеспечьте соблюдение Директивы Евросоюза об утилизации отходов электрического и электронного оборудования (Waste of Electrical and Electronic Equipment, WEEE) и местных законов, связанных с нею.

Для получения дополнительной информации о директиве WEEE, пожалуйста, посетите веб-сайт www.fellowesinternational.com/WEEE

Greek

Αυτό το προϊόν είναι ταξινομημένο ως Ηλεκτρικός και Ηλεκτρονικός Εξοπλισμός. Σε περίπτωση που θέλετε ν' απορρίψετε αυτό το προϊόν, παρακαλείσθε να βεβαιωθείτε ότι κάνατε την απόρριψη σύμφωνα με την Ευρωπαϊκή Οδηγία σχετικά με τα Απόβλητα Ηλεκτρικού και Ηλεκτρονικού Εξοπλισμού (WEEE) και σύμφωνα με τους τοπικούς νόμους που σχετίζονται μ' αυτή την οδηγία.

Για περισσότερες πληροφορίες σχετικά με την Οδηγία WEEE, παρακαλείσθε να επισκεφτείτε την ιστοσελίδα www.fellowesinternational.com/WEEE

Turkish

Bu ürün, Elektriksel ve Elektronik Ekipman olarak sınıflandırılmıştır. Bu ürünü bertaraf etme zamanı geldiğinde, lütfen bunun Avrupa Elektriksel ve Elektronik Ekipmanların Atılması (WEEE) Yönetmeliği ve bu yönetmelike ilgili yerel kanunlar uyarınca yapıldığından emin olun.

WEEE Yönetmeliği hakkında daha fazla bilgi için lütfen www.fellowesinternational.com/WEEE sitesini ziyaret edin

Czech

Tento výrobek je klasifikován jako elektrické a elektronické zařízení. Po skončení jeho životnosti zajistěte jeho likvidaci v souladu se Směrnicí 2002/96/ES o odpadu z elektrických a elektronických zařízeních (OEEZ) a v souladu s místními předpisy, které s touto směrnicí souvisí.

Více informací o směrnici OEEZ najdete na stránkách www.fellowesinternational.com/WEEE

Slovak

Tento produkt je klasifikovaný ako elektrické a elektronické zariadenie. Ak nastane čas zlikvidovať tento produkt, zabezpe te, prosím, aby ste tak urobili v súlade s Európskou smernicou o odpade z elektrických a elektronických zariadeniach (WEEE) a v zhode s miestnymi zákonmi vz ahujujúcimi sa na túto smernicu.

Podrobnejšie informácie o Smernici WEEE nájdete na www.fellowesinternational.com/WEEE

Hungarian

Ez a termék Elektromos és elektronikus berendezés besorolású. Ha eljönne az id, amikor ki kell dobni a terméket, akkor kérjük, gondoskodjon arról, hogy ezt az Európai elektromos és elektronikus berendezések hulladékáról szóló (WEEE) irányelv szerint tegye, megfelelően az irányelvhez kapcsolódó helyi törvényeknek is.

A WEEE Irányelvre vonatkozó további információkért kérjük, keresse fel a www.fellowesinternational.com/WEEE internetes címet

Portuguese

Este produto está classificado como Equipamento Eléctrico e Electrónico. Quando chegar a altura de eliminar este produto, certifique-se de que o faz em conformidade com a Directiva relativa a Resíduos de Equipamentos Eléctricos e Electrónicos (REEE) e em observância da legislação local relativa a esta directiva.

Para obter mais informações sobre a Directiva relativa a Resíduos de Equipamentos Eléctricos e Electrónicos (REEE), visite o endereço www.fellowesinternational.com/WEEE
