

# SHARP

**MX-7001N/MX-6201N**  
Cyfrowe kolorowe systemy wielofunkcyjne



**SZYBKIE I UNIWERSALNE KOLOROWE**  
SYSTEMY WIELOFUNKCYJNE DLA DUŻEGO  
I DYNAMICZNEGO BIURA



SHARP DOCUMENT SOLUTIONS

DRUKUJ

KOPIUJ

## KOLOROWE WYDAJNE SYSTEMY WIELOFUNKCYJNE GOTOWE NA WSZYSTKO

Już są dostępne na rynku. Szybkie, uniwersalne kolorowe systemy wielofunkcyjne, zaprojektowane z myślą o dużych, dynamicznych biurach przetwarzających wielostronicowe dokumenty. Nowe urządzenia MX-7001N i MX-6201N zapewniają otrzymanie znakomitej jakości wydruków z prędkością do 50 kolorowych stron na minutę lub do 70 stron czarno-białych. Odnznaczają się nowoczesnością konstrukcji i niezrównaną trwałością.

Nowe urządzenia wyróżniają się wzmocnioną ramą i podajnikami papieru o dużej pojemności. Dwie kasety z czarnym tonerem zapewniają ciągłość pracy podczas wykonywania długotrwałych zadań. Pokażny zestaw opcji obróbki końcowej, funkcje zarządzania dokumentami, opcjonalny sterownik druku Fiery® oraz funkcje wielopoziomowych zabezpieczeń chroniących najważniejsze dane sprawiają, że urządzenia są idealnym rozwiązaniem dla współczesnych biur, w których kładzie się szczególny nacisk na wysoką jakość i profesjonalny wygląd dokumentów.

Prędkość? Z pewnością. Uniwersalność? Kategorycznie. Niezawodność? Bez żadnych wątpliwości. Ale, oprócz różnorodnych możliwości i znakomitej wydajności, w nowych systemach wielofunkcyjnych odkryjesz również nowoczesność projektu i niezwykłą prostotę obsługi, które sprawiają, że wykonywanie zadań przez każdego z pracowników staje się jeszcze bardziej wydajne.



## ZAAWANSOWANE FUNKCJE UŁATWIAJĄ PRACĘ

Urządzenia MX-7001N/MX-6201N okażą się łatwe w obsłudze dla każdego pracownika w Twoim biurze, niezależnie od posiadanego przez niego doświadczenia czy zdolności. Duży, czytelny, kolorowy ciekłokrystaliczny panel dotykowy o przekątnej 10,4 cala pozwala użytkownikom na sprawną obsługę nawet zaawansowanych funkcji urządzenia. Konfigurowany przez użytkownika ekran podstawowy, przywoływany przyciskiem HOME, umożliwia szybki dostęp do najczęściej wykonywanych funkcji. Środowisko programistyczne firmy Sharp, OSA® (Open Systems Architecture) rozszerza możliwości urządzeń MX-7001N/MX-6201N, integrując ich oprogramowanie z firmowymi aplikacjami sieciowymi.

Systemy MX-7001N/MX-6201N powstały ze świadomej troski o bezpieczeństwo środowiska, przy zastosowaniu normy RoHS\* Directive, która ogranicza stosowanie szkodliwych substancji oraz nowego standardu Energy Star – międzynarodowej normy dla energetycznie oszczędnych produktów. Ponadto odznaczają się niskim zużyciem toneru.



\* Norma RoHS (Restriction of the use of certain Hazardous Substances) – ograniczenie dotyczące stosowania niebezpiecznych substancji w urządzeniach elektrycznych i elektronicznych.



Ekran podstawowy



Ekran ustawień funkcji wkładek indeksu

SKANUJ

FAKSUJ ARCHIWIZUJ

## PODSTAWOWE FUNKCJE

### Nadzwyczajna wydajność

- Szybkie kolorowe wydruki z maksymalną prędkością 50 stron na minutę (obydwa modele) oraz wydruki czarno-białe z maksymalną prędkością 70 stron na minutę (MX-7001N)
- Szybka pierwsza kopia w trybie kolorowym i czarno-białym
- Funkcje profesjonalnej obróbki końcowej, w tym tworzenie broszur i załączanie wkładek
- Funkcja tandemu sieciowego podwajająca szybkość wydruku poprzez połączenie dwóch urządzeń
- Standardowy twardy dysk i elektroniczny sorter obsługują tryb koloru i czarno-biały
- Dużej pojemności podajniki papieru, maksymalnie do 6.600 arkuszy
- Standardowy moduł dwustronnego drukowania i kopiowania oraz 150-arkuszowy dwustronny podajnik papieru
- Dwie wydajne kasety z czarnym tonerem

### Znakomita jakość obrazów

- Wysokiej jakości obrazy dzięki zastosowaniu nowego dewelopera i toneru Mycrostoner
- Bezolejowy toner nadaje wydrukowi olśniewające kolory
- Dodatkowy tryb Auto kolor i tryb automatycznego wyboru koloru

### Uniwersalne rozwiązania

- Standardowa obsługa opisu strony PCL5c/PCL6 i opcjonalna emulacja PS3
- Opcjonalny sterownik druku Fiery zwiększa wydajność drukowania poprzez sieć wewnętrzną
- Barwne skanowanie sieciowe do poczty elektronicznej, serwera FTP, na pulpit, do folderu sieciowego (SMB) i pamięci USB
- Program Sharpdesk™ ułatwiający zarządzanie zintegrowanymi dokumentami na komputerze
- Funkcja archiwizowania dokumentów do natychmiastowego wykorzystania zapisanych uprzednio zadań
- Opcjonalnie faks Super G3 i faks internetowy (czarno-biały)
- Protokół LDAP (Lightweight Directory Access Protocol) ułatwia przeglądanie adresów e-mail i numery faksów



### Wielozadaniowość

- Duży ciekłokrystaliczny kolorowy panel dotykowy o przekątnej 10,4 cala i możliwość dokonania indywidualnych ustawień użytkownika
- Różnorodne funkcje zaawansowanego kopiowania i drukowania
- Bezpośrednie drukowanie i skanowanie z pamięci USB\*1
- Funkcja nanoszenia kolorowych nadruków, mieszany format oryginałów, łatwe wprowadzanie tekstu
- Środowisko programistyczne firmy Sharp, OSA (Open Systems Architecture)<sup>2</sup> umożliwia stałe zintegrowanie z aplikacjami sieciowymi

\*1: Ze względu na szeroką gamę stosowanych pamięci USB nie można zagwarantować ich pełnej kompatybilności.

\*2: Wymagany opcjonalny moduł MX-AMX2 i/lub MX-AMX3.

### Wielopoziomowe zabezpieczenia

- Opcjonalny moduł ochrony danych szyfruje i kasuje poufne dane
- Sieciowy pakiet szyfrujący (SSL) i szyfrowane pliki PDF zabezpieczają komunikację sieci wewnętrzną
- Funkcja ochrony dokumentów\* zapobiega nieuprawnionemu kopiowaniu, skanowaniu, wysyłaniu faksów i archiwizowaniu
- Bezpieczny interfejs sieciowy filtrujący adresy IP/MAC
- Protokoły sieciowe kompatybilne z IPv6 i IPsec zapewniają wysoki poziom bezpieczeństwa sieci

\* Wymagany opcjonalny moduł ochrony danych. Może nie współpracować z niektórymi typami dokumentów i papieru.

### Ochrona środowiska i przyjazny użytkownikowi interfejs

- Nowoczesna, przyjazna środowisku konstrukcja
- Wiodąca oszczędność energii (1 W lub mniej w nocnym trybie czuwania faksu)
- Nie zawiera substancji takich, jak ołów i chrom (zgodnie z zaleceniami normy RoHS)
- Okno statusu zadań pozwala kontrolować stopień realizacji poszczególnych zadań

## NIEZWYKLE KOLOROWE WYDRUKI

### Bezpośrednie drukowanie z pamięci USB



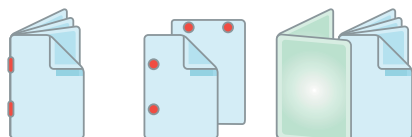
Pamięć USB Na wyświetlaczu panelu sterowania wybierz plik do wydruku

Urządzenia MX-7001N/MX-6201N pracujące w tandemie pozwalają uzyskać znakomitej jakości profesjonalne wydruki z prędkością 50 stron na minutę w kolorze oraz 70 stron na minutę w trybie czarno-białym w przypadku MX-7001N i 62 stron na minutę w przypadku MX-6201N. Funkcja „przetwarzaj raz, drukuj wiele razy” umożliwia szybki wydruk wielostronicowych dokumentów bezpośrednio z twardego dysku. Zaawansowane funkcje druku sieciowego obsługuje opcjonalny sterownik druku Fiery®.

### Różnorodne opcje obróbki końcowej

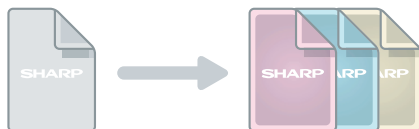


Finiszier siodłowy, inserter i moduł dziurkowania



Zszywanie broszur Dziurkowanie Dołączanie wkładek

### Różne zastosowania



Drukowanie dodatkowej kopii



Drukowanie indeksów

### W skrócie...

- Wydajne drukowanie w kolorze z prędkością 50 stron na minutę (obydwa modele) oraz druk czarno-biały z prędkością 70 stron na minutę (MX-7001N) lub 62 stron na minutę (MX-6201N)
- Moduł jednoprzebiegowego duplexu oszczędza miejsce i koszty papieru
- Drukowanie sieciowe jest obsługiwane przez powszechnie używane sieciowe systemy operacyjne i protokoły sieciowe
- Opcjonalny sterownik druku Fiery zapewnia realizację zaawansowanego drukowania sieciowego
- Bezpośrednie drukowanie z pamięci USB\*1 – wygodne drukowanie danych bezpośrednio z pamięci USB bez użycia komputera
- Bezpośrednie drukowanie z plików PDF/TIFF/JPEG\*2 – oszczędza cenny czas, drukując z plików PDF, TIFF lub JPEG bez użycia sterowników druku, albo wywołując i drukując plik bezpośrednio z serwera FTP, albo bezpośrednio drukując ze strony internetowej, albo bezpośrednio drukując załączniki z poczty elektronicznej
- Funkcja sieciowego drukowania w tandemie – podwaja prędkość drukowania poprzez połączenie dwóch urządzeń MX-7001N/MX-6201N do sieci wewnętrznej
- Druk próbny – pozwala sprawdzić ustawienia procesu drukowania przed wydrukowaniem wielostronicowego dokumentu w wielu egzemplarzach
- Emulacja języków opisu strony PCL5c i PCL6; opcjonalna możliwość obsługi języka PostScript3\*3 udostępniającego więcej krojów czcionek i zapewniającego lepsze przetwarzanie grafiki
- Obsługa formatów papieru od A5R do A3 w orientacji poziomej, oraz gramatur do 256 g/m<sup>2</sup>
- Stabilna pionowa ścieżka prowadzenia papieru minimalizuje możliwość zacięć papieru

\*1: Ze względu na szeroką gamę stosowanych pamięci USB nie można gwarantować ich pełnej kompatybilności.

\*2: Bezpośrednie drukowanie z pliku PDF wymaga opcjonalnego sterownika MX-PKX1; może nie obsługiwać wszystkich formatów plików PDF, TIFF lub JPEG.

\*3: Wymaga opcjonalnego sterownika MX-PKX1.

### Opcje automatycznej obróbki końcowej

Opcjonalne urządzenia peryferyjne obróbki końcowej zszywają dokumenty na kilka sposobów. Zszywanie siodłowe i zaginanie broszury pozwala stworzyć eleganckie dokumenty o profesjonalnym wyglądzie. Inserter może dołączyć do wydrukowanych dokumentów okładki lub papier o gramaturze do 256 g/m<sup>2</sup>.

### Zastosowania specjalne

- Drukowanie dodatkowej kopii – umożliwia wydrukowanie wielu kopii tych samych danych na zwykłym i/lub kolorowym papierze pobieranym z innej kasety
- Nakładka formatu – umożliwia przechowywanie sformatowanych dokumentów takich, jak kolorowy nagłówek, eliminując konieczność próbnych wydruków
- Drukowanie indeksów – bezpośredni wydruk zakładki separacyjnej i dołączanie ich w odpowiednie miejsca dokumentu
- Czcionka kodu kreskowego umożliwia drukowanie kodów kreskowych (wymaga opcjonalnego zestawu krojów czcionek kodu kreskowego AR-PF1)

## WYDAJNE DRUKOWANIE SIECIOWE

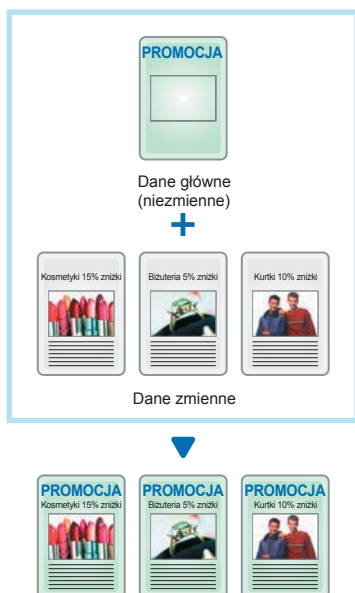
### Command Workstation®



### Sterownik druku Fiery®

Opcjonalny sterownik Fiery zwiększa wydajność drukowania sieciowego urządzeń MX-7001N/MX-6201N oraz umożliwia zdalną pracę i zarządzanie kolorami. Idealne rozwiązanie dla grup roboczych, korporacji oraz przedsiębiorstw, które chcą sprawnie zarządzać wewnętrznymi projektami poligraficznymi. Sterowniki usprawniają obróbkę wielostronicowych dokumentów zarówno kolorowych, jak i standardowych w trybie czarno-białym.

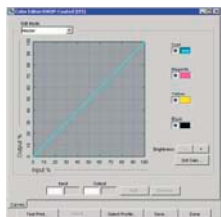
### Fiery FreeForm™



### W skrócie...

- **Program Command Workstation®** umożliwia centralizację zarządzania wieloma sterownikami druku Fiery, zapewniając maksymalną kontrolę wydruków\*1
- **Job Monitor** – pozwala śledzić na bieżąco stan drukowanych dokumentów bezpośrednio z komputera
- **Program Fiery FreeForm™** pozwala na dokonanie szybkich zmian w drukowanych danych\*2. Program FreeForm zaoszczędza czas dopasowując zmienne lub zindywidualizowane dane do dokumentu oryginalnego zamiast tworzyć od nowa poszczególne dokumenty
- **Program ColorWise®** – dopełnia zarządzanie kolorami systemu, zapewniając uniwersalną kontrolę nad drukiem w kolorze pośród wielości stosowanych programów i aplikacji
- **Program ColorWise® ProTools** dostarcza narzędzi do zaawansowanego skalowania i zarządzania profilami, które pozwalają na precyzyjną kontrolę jakości koloru
- **Program RIP-While-Print®** rozpoczyna proces przetwarzania stron dokumentu w momencie, gdy bieżące strony są drukowane, przyspieszając drukowanie wielostronicowych dokumentów
- **Funkcja drukowanie ciągłe** – magazynuje przetwarzane strony dokumentów w pamięci zanim zostaną wydrukowane
- **Oryginalny moduł obsługi języka opisu strony Adobe® PostScript®3™** zapewnia znakomitą wydajność druku

### ColorWise®



### Opcjonalne oprogramowanie Fiery sprawdza się w wyspecjalizowanych zastosowaniach:

- **Sterownik EFI Impose™** może w prosty i sprawny sposób przechowywać i edytować dokumenty przed ich przetworzeniem lub przed procesem RIP, niezależnie od aplikacji czy platformy
- **Secure Erase** usuwa i nadpisuje wszystkie pozostałości danych z twardego dysku
- **Program Velocity Balance™** (rozdzielanie dużych zadań) umożliwia centralizację zarządzania wieloma drukarkami i rozdzielanie zadań w zależności od prędkości i jakości koloru poszczególnych drukarek
- **EFI Color Profiler™ Kit** zapewnia odpowiednie i jednolite kolory na wszystkich drukarkach i monitorach
- **Graphic Arts Option\*2** – zestaw narzędzi do obróbki profesjonalnej grafiki, zapewniający łatwe w obsłudze pomoce, jak **Hot Folders** do automatyzacji i usprawnienia przepływu zadań, **Spot-On®** do edycji wartości CMYK w powiązaniu z istniejącymi nazwami kolorów, oraz **Auto Trapping** do usuwania prześwitów między sąsiadującymi kolorami

\*1: Program Command Workstation® LE dla komputerów Macintosh.

\*2: Tylko podczas druku w trybie PostScript.

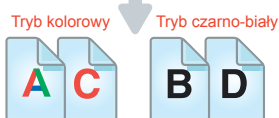
## ZNAKOMITE KOLOROWE KOPIE

Urządzenia MX-7001N/MX-6201N łatwo radzą sobie z wielostronicowymi dokumentami dzięki imponująco krótkiemu czasowi pierwszej kopii oraz szybkości wykonania pozostałych. Dwustronny podajnik dokumentów DSPF (Duplex Single Pass Feeder) może równocześnie skanować obie strony oryginału. Urządzenia MX-7001N/MX-6201N zostały wyposażone w wiele trybów zaawansowanego kopiowania, oszczędzających czas i zapewniających wysmienitą jakość kopii.

### Automatyczny wybór kolorów podczas kopiowania



Oryginał z kolorowymi i czarno-białymi stronami



Kolorowe i czarno-białe strony oryginału są rozróżnione



Każda strona jest drukowana w odpowiednim trybie



Dwie kasety z czarnym tonerem



Kolorowe nadruki

### W skrócie...

- **Szybkie kopiowanie w kolorze z prędkością 50 kopii na minutę** (obydwa modele) oraz **kopiowanie w trybie czarno-białym z prędkością 70 kopii na minutę** (MX-7001N) i **62 kopii na minutę** (MX-6201N)
- **Krótki czas pierwszej kopii** – 7,2 s w trybie kolorowym (obydwa modele); 4,0 s w trybie czarno-białym (MX-7001N) i 4,5 s (MX-6201N)
- **Wygodny podajnik DSPF na 150 kartek** sprawia, że skanowanie jest łatwe, a dwustronne dokumenty są skanowane automatycznie
- **Tryb mieszanych formatów oryginału** do kopiowania - automatycznie rozróżnia formaty oryginałów\*1 dostarczane z dwustronnego podajnika dokumentów DSPF i dobiera odpowiedni format papieru
- **Tryb Auto kolor** wyraźnie reprodukuje nawet kolorowy tekst umieszczony w tle lub odbitkę wykonaną techniką półtonową
- **Automatyczny wybór koloru** – urządzenia MX-7001N/MX-6201N automatycznie wykrywają strony kolorowe i czarno-białe w oryginalnym wielostronicowym dokumencie, dobierają odpowiedni tryb do każdej strony i tworzą kopię dokładnie odpowiadającą oryginałowi
- **Funkcja „skanuj raz, drukuj wiele razy”, elektroniczny sorter i separacja offsetowa**\*2 zwiększają wydajność kopiowania
- **Duża pojemność papieru do 6.600 arkuszy**, w tym **kaseta o pojemności 3.500 arkuszy formatu A4**
- **Opcjonalna kasetka o pojemności 3.000 arkuszy formatu A3 (orientacja pozioma)**
- **Dwie wydajne kasety z czarnym tonerem** doskonale radzą sobie z dużymi dokumentami. Jeżeli w trakcie wykonywanego zadania zaczyna brakować czarnego toneru, kasetka z tonerem może zostać wymieniona bez przerywania pracy urządzenia
- **Funkcja budowania prac** – wielostronicowe oryginały niemieszczące się w podajniku mogą być skanowane partiami i przechowywane do wykonania w postaci jednego zadania\*3
- **Funkcje edytowania obrazu** – Multi-shot („4 na 1”, „2 na 1”) – kopiuje kilka oryginałów na jedną stronę, powiększanie na wiele stron – powiększa obraz na wiele stron, powtarzanie obrazu, obrazu lustrzanego i wiele innych funkcji

\*1: W przypadku łączenia arkuszy papieru o różnych formatach pochodzących z różnych serii występują pewne ograniczenia.

\*2: Wymaga opcjonalnego finiszera lub finiszera siodłowego.

\*3: Liczba przechowywanych stron dla funkcji budowanie prac zależy od pojemności dysku twardego i innych czynników.

### Wysokiej jakości obrazy dzięki zastosowaniu toneru i deweloperu nowej generacji

W urządzeniach MX-7001N/MX-6201N zastosowano połączenie nowego typu toneru firmy Sharp – Mycristoner – z nowym deweloperem, które pozwala nie tylko wiernie odtwarzać cienkie linie i drobne czcionki, ale również odcienie kolorów.

### Zastosowania specjalne

- **Kopia próbna** – przed wykonaniem wielu kopii można skontrolować jeden zestaw dokumentów
- **Kolorowy nadruk** – możliwość wyboru z czterech kategorii: data, numer strony, tekst lub nadruk np. „PILNE”. Każdej kategorii może być przydzielony jeden z siedmiu kolorów
- **Kopiowanie indeksów** – bezpośrednie kopiowanie na kartach indeksujących i umieszczanie ich na odpowiednich miejscach w dokumencie

SKANUJ

FAKSUJ

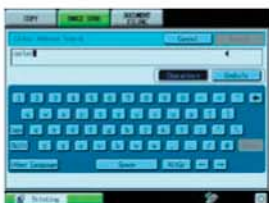
## WYGODNE SKANOWANIE I DYSTRYBUCJA KOLOROWYCH DOKUMENTÓW

Skanowanie sieciowe i dostępne opcje faksu upraszczają dystrybucję dokumentów. Możliwe jest przetwarzanie „papierowych” dokumentów na cyfrowe pliki. Dokumenty w prosty sposób mogą być szybko dystrybuowane poprzez bezpośrednie skanowanie na serwer, przesłane jako załączniki poczty elektronicznej lub bezpośrednio na pulpity komputerów. Zaletą jest prędkość transmisji do 33,6 kB/s oraz faksowanie elektroniczne po dodaniu opcjonalnego modułu faksu.

Uwaga: Standardowe fakсы są wysyłane wyłącznie w trybie czarno-białym.



Okno podstawowe funkcji wysyłania obrazu



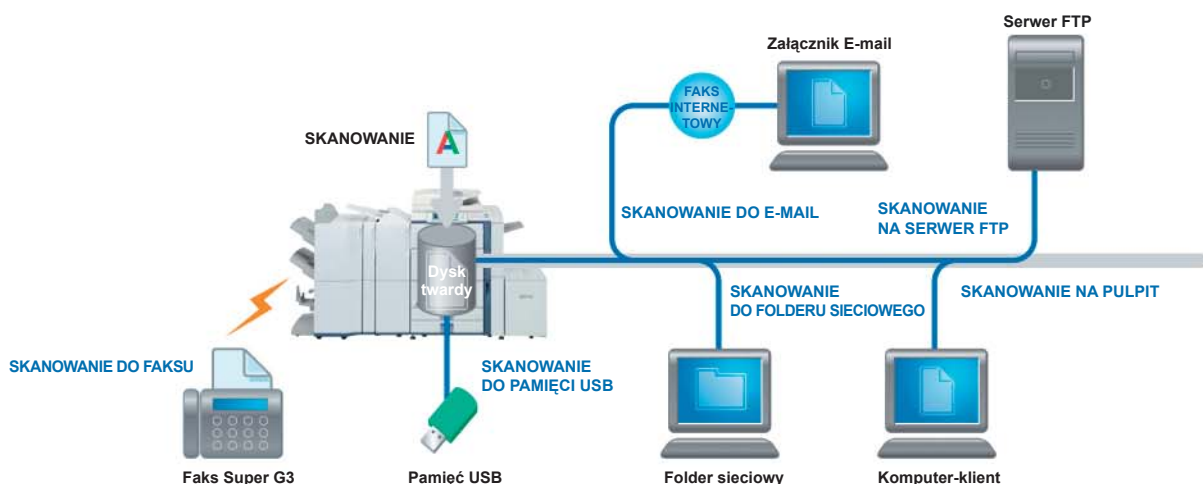
Klawiatura QWERTY do obsługi protokołu LDAP i wprowadzania tekstów

### W skrócie...

- **Skanywanie kolorowych dokumentów na pulpit komputera, do poczty elektronicznej, na serwer FTP, do folderu sieciowego (SMB) lub pamięci USB**
- **Skanywanie różnych formatów plików** – TIFF, PDF, szyfrowanych plików PDF, JPEG (wyłącznie kolorowych)
- **Łatwe wprowadzanie tekstu** – często używane treści poczty elektronicznej można zaprogramować i wprowadzać za pomocą odpowiedniego przycisku. Całą treść można również wprowadzić ręcznie przy pomocy klawiatury ekranowej na pulpicie sterowania
- **Protokół Lightweight Directory Access Protocol (LDAP)** upraszcza przeglądanie i przechowywanie adresów poczty elektronicznej w celu szybkiej dystrybucji zeskanowanych dokumentów oraz umożliwia automatyczną synchronizację z serwerem poczty elektronicznej
- **Faksowanie bez użycia papieru dzięki przekierowaniu wewnętrznemu** umożliwia kontrolę odebranych faksów przez pocztę elektroniczną, a następnie wydruk tylko potrzebnych dokumentów
- **Faksowanie dwustronne** – podczas wysyłania dokumentów można automatycznie skanować dwustronne oryginały, a podczas odbioru dwustronnych faksów można je również drukować w trybie dwustronnym
- **Automatyczna obróbka końcowa faksów** – urządzenia MX-7001N/MX-6201N mogą być ustawione w trybie automatycznego kopiowania i zszywania odbieranych faksów\*
- **Faks internetowy** – wysyła i odbiera fakсы przez internet pomiędzy innymi urządzeniami zgodnymi ze standardem ITU-T T-37 bez obawy o koszty
- **PC-faks/PC-I-faks** – dane są przesyłane bezpośrednio z komputera do maszyny faksującej, z pominięciem wydruku na papierze

Uwaga: Wysyłanie faksów wymaga opcjonalnego modułu faksu MX-FXX1, a faksowanie internetowe opcjonalnego modułu faksu internetowego MX-FWX1.

\* Wymaga opcjonalnego finiszera lub finiszera siodłowego.



## SPRAWNE ZARZĄDZANIE DOKUMENTAMI

Urządzenia MX-7001N/MX-6201N są wyposażone w funkcję przechowywania dokumentów ułatwiającą zarządzanie dokumentami oraz ich odnajdywanie. Przechowywanie dokumentów bezpośrednio na twardym dysku chroni dane i oszczędza cenną przestrzeń biurową.



Przycisk funkcji przechowywania dokumentów

### Prosty zapis w folderze tymczasowym

Użytkownicy mają możliwość zapisu danych przetwarzanych podczas kopiowania, drukowania, skanowania i faksowania\*2 (do 1.400 stron lub 1.000 plików\*1) w tymczasowych folderach plików na twardym dysku do późniejszego wykorzystania, co eliminuje potrzebę powtarzania wykonanych uprzednio zadań.

### Zaawansowana funkcja długotrwałej archiwizacji

Istnieje możliwość zapisu wykonanych zadań na twardym dysku w folderach (do 500 folderów) z uwzględnieniem indywidualnych nazw i lokalizacji oraz z dodatkową ochroną poufnych danych. Urządzenia MX-7001N/MX-6201N dają możliwość przechowywania do 4.200 stron lub 3.000 plików\*1. Opcje przechowywania obejmują:

- Folder główny – przechowuje pliki w centralnej lokalizacji, dogodnej do współdzielenia przez grupę roboczą
- Folder użytkownika – przechowuje poufne pliki w prywatnych folderach chronionych hasłem

\*1: Powyższe dane dotyczą karty testowej firmy Sharp (format A4 z 6% wypełnieniem, tryb czarno-biały). Folder plików tymczasowych współdzieli twardy dysk z funkcją budowania prac; przy użyciu obu funkcji dostępnych jest do 10 GB wolnego miejsca do przechowywanych danych. Pojemność dla stron w kolorze będzie odpowiednio mniejsza.

\*2: Przy pomocy opisywanej funkcji można archiwizować wyłącznie wysłane fakсы i fakсы internetowe. Archiwizacja faksów odebranych jest niemożliwa.



Wyniki wyszukiwania



Okno dostępu przez przeglądarkę WWW



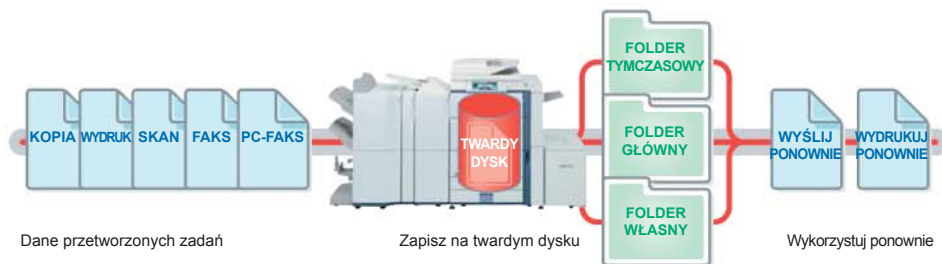
Ustawienia funkcji przechowywania dokumentów

### Łatwy dostęp

Dogodny dostęp do przechowywanych na twardym dysku dokumentów z poziomu panelu sterowania lub przez przeglądarkę internetową.

### Bezpieczne przechowywanie danych

Po instalacji opcjonalnego modułu ochrony danych wszystkie dane, które znajdują się na twardym dysku urządzenia MX-7001N/MX-6201N zostaną zaszyfrowane, żeby chronić poufne dane i dokumenty przed nieupoważnionym udostępnieniem.

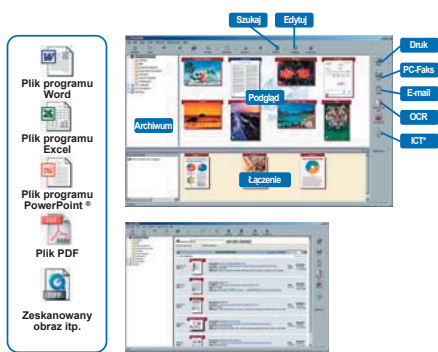


Dane przetworzonych zadań

Zapisz na twardym dysku

Wykorzystaj ponownie

## O PROGRAMOWANIE NARZĘDZIOWE ZWIĘKSZAJĄCE WYDAJNOŚĆ



Okno wyszukiwania

\* Image Compression Tool (ICT) – narzędzie kompresji obrazów, służy do konwersji plików na wysoko-skompresowane pliki PDF.

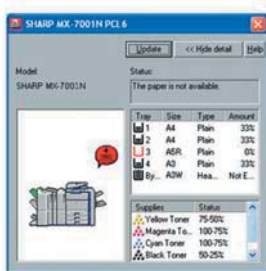
### Sprawne zarządzanie dokumentami za pomocą aplikacji Sharpdesk™

Program Sharpdesk™ pozwala zarządzać dokumentami w ponad 200 formatach plików w postaci jednej aplikacji na pulpicie komputera, integrując zeskanowane dokumenty i pliki popularnych programów takich, jak Word. Ułatwia organizację, edycję, odnajdywanie i dystrybucję dokumentów za pomocą prostej czynności „przeciągnij i upuść”. Funkcje obejmują:

- Łatwe w obsłudze okno umożliwiające przeglądanie **miniatur** dokumentów
- **Sharpdesk Imaging** dostarcza narzędzi do nanoszenia komentarzy i korekty bez użycia papieru
- **Sharpdesk Composer** wiąże różne typy plików w pojedynczy dokument
- **Funkcja optycznego rozpoznawania znaków (OCR)** konwertuje dokumenty do postaci edytowalnych plików tekstowych
- **Output zone** rozdziela pliki do poczty elektronicznej, drukarek i pozostałych aplikacji
- **Funkcja wyszukiwania plików** umożliwia ich odnajdywanie na podstawie nazwy, słów kluczowych lub zakładek



System zarządzania PAU 4.0 w przeglądarce WWW



Printer Status Monitor



Okno statusu zadań

### Zintegrowane z siecią zarządzanie urządzeniem

- Administratorzy mogą ustawiać wiele funkcji z poziomu sieci, m.in. kontrolować dostęp użytkowników oraz bezpieczeństwo systemu.
- Aplikacja **PAU (Printer Administration Utility)** upraszcza zarządzanie drukowaniem sieciowym, pozwalając administratorom sieci na dostosowanie monitorowanych pozycji do indywidualnych potrzeb oraz na podgląd ustawień takich jak adresy IP bezpośrednio z ich komputera poprzez standardową przeglądarkę internetową.
- Jeżeli w urządzeniu MX-7001N/MX-6201N kończy się papier lub toner, **Printer Status Monitor** powiadomi o tym w łatwej do zrozumienia formie graficznej, pozwalając uniknąć problemów, zanim się pojawią.
- Niezależnie od trybu drukowania czy kopiowania, na panelu sterowania w **Oknie statusu zadań** widoczna jest lista wszystkich realizowanych zadań, ukazując miejsce Twojego zadania w kolejce oczekiwania.

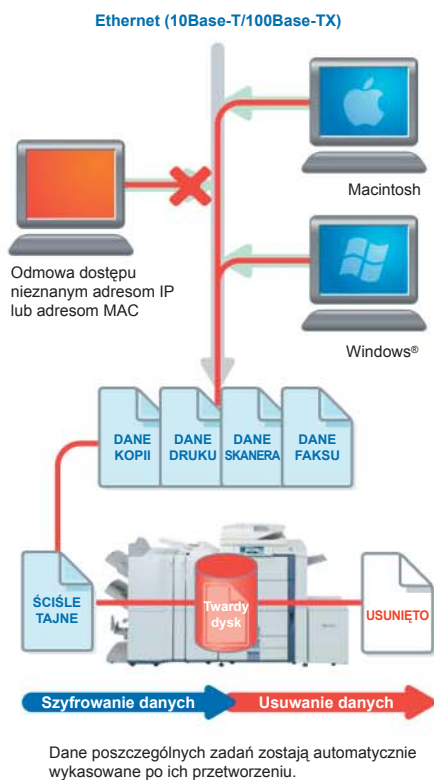
### Oprogramowanie firmy Sharp – OSA® (Open Systems Architecture)

Zaawansowane środowisko programistyczne pozwala niezależnym producentom oprogramowania na tworzenie indywidualnych aplikacji użytkowników, które umożliwiają urządzeniom MX-7001N/MX-6201N dostęp do oprogramowania znajdującego się na serwerze lub komputerach w sieci. Oprogramowanie OSA zapewnia bezpośredni dostęp do firmowych aplikacji z poziomu panelu sterowania, oferując nowe i wygodne funkcje sterowania urządzeniem.

Oprogramowanie OSA jest wyposażone w trzy moduły, z których każdy rozszerza możliwości urządzenia wielofunkcyjnego:

- **Moduł integracji aplikacji (MX-AMX1)** pozwala użytkownikom na dołączanie danych do zeskanowanych dokumentów, zanim zostaną przekazane do przetworzenia lub zarchiwizowania
- **Moduł komunikacji aplikacji (MX-AMX2)** umożliwia zdalne tworzenie aplikacji, konfigurację oraz zeskanowanie i wydruk zadań przekazanych do urządzenia wielofunkcyjnego
- **Zewnętrzny moduł kont (MX-AMX3)** kontroluje i ogranicza dostęp indywidualnych użytkowników i grup roboczych w zależności od przyznanego dostępu

## SOLIDNE, NAJNOWSZE ZABEZPIECZENIA



Wiodące rozwiązania w dziedzinie profesjonalnych zabezpieczeń opracowane przez firmę Sharp chronią Twoje dane i sieć na wielu poziomach. Zaspakajają w szerokim zakresie potrzeby bezpieczeństwa firmy. Zaawansowane funkcje zabezpieczenia urządzeń MX-7001N/MX-6201N dają dodatkową gwarancję, oferując całkowitą ochronę strategicznych danych i ochronę przed nieupoważnionym dostępem.

### W skrócie...

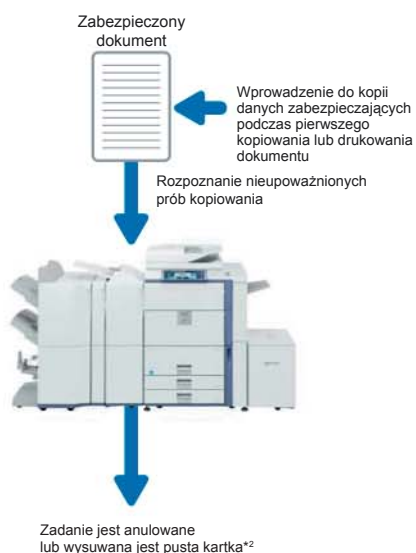
- **Moduł ochrony danych**\*1 szyfruje i kasuje po wykonaniu zadania wszystkie dane na twardym dysku lub w pamięci wewnętrznej w sposób bezpieczny i trwały
- **Funkcja kontroli dokumentów**\*2 chroni przed nieupoważnionym kopiowaniem, skanowaniem, wysyłaniem faksów i archiwizowaniem
- **Szyfrowanie plików PDF chronionych hasłem** zapobiega przed nieupoważnionym przeglądaniem poufnych danych
- **Filtracja adresów IP/MAC** chroni przed bezpośrednim połączeniem i uzyskaniem dostępu przez nieupoważnionych użytkowników
- **Archiwizowane i drukowane dane poufne** są dostępne dopiero po podaniu kodu PIN
- **Sieciowy pakiet szyfrujący (SSL)** szyfruje dane komunikacji sieciowej, chroniąc dane przed wyciekami poprzez sieć
- **Uwierzytelnienie użytkownika** wymaga zalogowania się do urządzenia przez podanie hasła dostępu
- **Bezpieczeństwo przechowywanych dokumentów**\*3 – wszystkie dane przechodzące przez twardy dysk są szyfrowane, a funkcja zaawansowanej archiwizacji zapewnia solidne bezpieczeństwo chroniąc wszelkie dane hasłem
- **Protokoły sieciowe kompatybilne z IPv6 i IPsec** zapewniają wysoki poziom bezpieczeństwa sieci

\*1: Wyposażenie opcjonalne.

\*2: Wymaga modułu ochrony danych. Może nie działać z niektórymi typami dokumentów i rodzajami papieru.

\*3: Wymaga modułu ochrony danych.

### Funkcja kontroli dokumentów



### Funkcja kontroli dokumentów

Funkcja kontroli dokumentów\*1 zapobiega próbom nieupoważnionego kopiowania, skanowania, wysyłania faksów i archiwizowania poufnych dokumentów. Urządzenia MX-7001N/MX-6201N wprowadzają do kopii dane zabezpieczające dokument podczas jego pierwszego kopiowania lub drukowania. Te dane zostają wykryte w chwili, gdy ktokolwiek usiłuje skopiować dokument. Wszelkie nieupoważnione próby kopiowania zostaną przez opisywaną funkcję po prostu anulowane lub nastąpi wysunięcie pustej kartki\*2. Urządzenia MX-7001N/MX-6201N wygenerują również alarmowy e-mail powiadamiając o tej próbie administratora sieci.

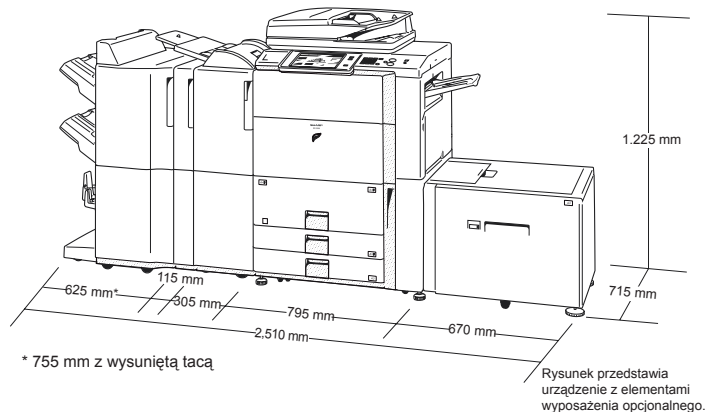
\*1: Wymaga modułu ochrony danych. Może nie działać z niektórymi typami dokumentów i rodzajami papieru.

\*2: Zadziałanie opisanego wyżej funkcji może spowodować wysunięcie pustej kartki, jeśli papier zostanie już wcześniej pobrany przez urządzenie MX-7001N/MX-6201N przed wykryciem zabezpieczonego dokumentu.

### Moduł ochrony danych

Cyfrowe koparki i drukarki oraz wielofunkcyjne systemy mogą przechowywać setki stron poufnych informacji z wykonanych zadań na swoich twardych dyskach lub pamięciach wewnętrznych. Żeby zabezpieczyć te informacje przed nieupoważnionym dostępem, opcjonalny moduł ochrony danych automatycznie szyfruje i kasuje dane po wykonaniu zadania, w ten sam sposób jak dane zapisane na dysku twardym i przechowywane w książce adresowej.

## WYPOSAŻENIE DODATKOWE



### 1. MX-FNX3



### 2. MX-FNX4



3. MX-PNX2A/C/D

### 4. MX-CFX1



### 5. MX-RBX2



### 6. MX-FXX1



### 7. MX-LCX2



### 8. MX-LCX3N



Uwaga: Finiszser MX-FNX4 może być połączony bezpośrednio z modulem transportującym papier MX-RBX2 lub z inserterem MX-CFX1, a finiszser MX-FNX3 bezpośrednio z modulem transportującym papier MX-RBX2, zaś przy połączeniu z inserterem MX-CFX1 wymaga modułu dziurkacza.

### Obrobka końcowa

- 1. Finiszser MX-FNX3\*1**  
Format od A3 do B5 (offset/zszywanie), format od A3W do A5R\*2 (bez offsetu)  
Taca górna: maks. 1.550 arkuszy\*3  
Taca dolna: maks. 2.450 arkuszy\*3  
Liczba zszywanych arkuszy: maks. 50 arkuszy, kilka sposobów zszywania\*3  
Punkty zszywania: 3 pozycje (przód, tył lub przód i tył)
- 2. Finiszser siodłowy X-FNX4**  
Format od A3 do B5 (offset/zszywanie), format od A3W do A5R\*2 (bez offsetu)  
Taca górna: maks. 1.550 arkuszy\*3  
Taca dolna: maks. 2.450 arkuszy\*3  
Liczba zszywanych arkuszy: maks. 50 arkuszy, kilka sposobów zszywania\*3  
Punkty zszywania: 3 pozycje (przód, tył lub przód i tył)  
Taca finiszera siodłowego (dolna): 10 zestawów (11–15 arkuszy), 15 zestawów (6–10 arkuszy), 25 zestawów (1–5 arkuszy)
- 3. Moduł dziurkacza (2 dziurki) MX-PNX2A**  
**Moduł dziurkacza (4 dziurki) MX-PNX2C**  
**Moduł dziurkacza (4 szerokie dziurki) MX-PNX2D**
- 4. Inserter MX-CFX1**  
Format od A3W do A5R\*2, 55–256 g/m<sup>2</sup>, 100 arkuszy (80 g/m<sup>2</sup>)
- 5. Moduł transportujący papier MX-RBX2**

\*1: Gdy jest używany z inserterem MX-CFX1, wymaga modułu dziurkacza.

\*2: Z wyjątkiem formatu A5.

\*3: Format A4 lub mniejszy, 80 g/m<sup>2</sup>.

### Urządzenie podstawowe

- 7. Kasetka o dużej pojemności 3.500 arkuszy MX-LCX2**  
Format A4 lub B5, 3.500 arkuszy (80 g/m<sup>2</sup>)
- 8. Kasetka o dużej pojemności 3.000 arkuszy MX-LCX3N**  
Format od A3W do B5, 3.000 arkuszy (80 g/m<sup>2</sup>)

### Sprzęt i oprogramowanie

**Drukowanie**  
Sterownik **MX-PKX1 PS3**  
Umożliwia drukowanie w trybie PostScript.  
Sterownik druku Fiery **MX-PEX2\***  
Zestaw czcionek kodu kreskowego **AR-PF1**

**Wysyłanie faksów**  
Moduł faksu **MX-FXX1**  
Moduł faksu Super G3  
Moduł faksu internetowego **MX-FWX1**

**Dodatkowe licencje programu Sharpdesk™:**  
**MX-USX1** – 1 użytkownik  
**MX-USX5** – 5 użytkowników  
**MX-US10** – 10 użytkowników  
**MX-US50** – 50 użytkowników  
**MX-USA0** – 100 użytkowników

**Bezpieczeństwo**  
Moduł ochrony danych **MX-FRX9U** (wersja komercyjna)  
Moduł ochrony danych **MX-FRX9** (wersja Common Criteria)\*  
Umożliwia szyfrowanie i kasowanie danych.

**Oprogramowanie Sharp OSA®**  
Moduł integracji aplikacji **MX-AMX1\***  
Moduł komunikacji aplikacji **MX-AMX2\***  
Zewnętrzny moduł kont **MX-AMX3\***  
Umożliwia dostosowanie urządzenia do indywidualnych potrzeb przez niezależnych dostawców oprogramowania.

\* Będzie dostępny w późniejszym okresie.



## Parametry ogólne

Typ	Konsola	
Technologia	Laserowa	
Maks. prędkość urzędzenia*1	A4, orientacja pionowa	A3
MX-7001N	Tryb kolorowy: 50 kopii na minutę/stron na minutę	24 kopie na minutę/strony na minutę
	Tryb czarno-biały: 70 kopii na minutę/stron na minutę	38 kopii na minutę/strony na minutę
MX-6201N	Tryb kolorowy: 50 kopii na minutę/stron na minutę	24 kopie na minutę/strony na minutę
	Tryb czarno-biały: 62 kopie na minutę/strony na minutę	33 kopie na minutę/strony na minutę
Format papieru	Maks. A3 orientacja pozioma, min. A5R	
Gramatura papieru	Od 60 do 209 g/m <sup>2</sup> (podajnik boczny: od 55 do 256 g/m <sup>2</sup> )	
Pojemności podajników papieru	Standardowo: 3.100 arkuszy (1.200-arkuszowy podajnik, 800-arkuszowy podajnik, 2 podajniki 500-arkuszowe i 100-arkuszowy podajnik boczny) Maksymalnie: 6.600 arkuszy (LCC: 3.500 arkuszy, 1.200-arkuszowy podajnik, 800-arkuszowy podajnik, 2 podajniki 500-arkuszowe i 100-arkuszowy podajnik boczny)	
Czas nagrzewania	320 sekund lub mniej (przy zasilaniu od 220 do 240 V)*2	
Pamięć	[Pamięć kopiarki] standardowo: 1.280 MB [Pamięć drukarki] standardowo: 1 GB [Dysk twardy] 80 GB*3	
Zasilanie	Lokalny poziom napięcia prądu zmiennego ± 10%, 50/60 Hz	
Maks. znamionowy pobór mocy	1,84 kW (przy zasilaniu od 220 do 240 V)	
Wymiary (szer. x gł. x wys.)	795 x 715 x 1.225 mm	
Ciężar	Ok. 209 kg	
Funkcje	Tryb Card shot (przednia i tylna strona oryginału są kopiowane na jednej stronie), kasowanie brzegów, kasowanie środka, budowanie prac, przechowywanie dokumentów, ochrona dokumentów, tryb oszczędzania toneru, identyfikacja użytkownika (1.000 użytkowników), tryb obniżonego zużycia energii/automatycznego wyłączenia zasilania.	

## Kopiarka

Format oryginału	Maks. A3
Czas pierwszej kopii**4	Kolorowej: 7,2 s Czarno-białej: 4,0 s (MX-7001N), 4,5 s (MX-6201N)
Kopiowanie w trybie ciągłym	Maks. 999 kopii
Rozdzielczość	Skanowania: 600 x 600 dpi, 600 x 300 dpi Drukowania: 600 x 600 dpi
Gradacja odcieni	Odpowiednik 256 odcieni
Zakres regulacji skali kopiowania	Od 25 do 400% (od 25 do 200% wykorzystując podajnik DSPF – dwustronny jednorzędowy podajnik dokumentów) z 1% skokiem
Zaprogramowane skale kopiowania	10 skal (5 skal pomniejszenia/5 skal powiększenia)
Funkcje*5	Automatyczny wybór papieru (automatyczne kopiowanie oryginałów o różnych i przypadkowych formatach), automatyczne ustawienie skali, wybór typu papieru, automatyczne przełączanie podajników papieru, kopiowanie z obrotem, elektroniczne sortowanie, kopiowanie w tandemie, kopiowanie książkowe, przesuwanie marginesu, kopiowanie dwustronne, tryb Multi shot („4 na 1”, „2 na 1”), wstawianie okładek/przeładek między folię/kart indeksu, kopiowanie broszury, zmiana orientacji kopii dwustronnych, skalowanie XY, zamiana czarnych i białych obszarów, obraz lustrzany, zarezerwowane kopiowanie, programowanie zadań, powtarzanie obrazu, wprowadzanie nieokreślonego formatu papieru, nadruki (data, numer strony, nadruk tekstowy, znak), powiększanie na wiele stron, kopiowanie indeksów, centrowanie, kopia próbna, ochrona dokumentów, automatyczny dobór koloru, ulepszonego trybu Auto kolor, automatyczne skalowanie

## Skaner sieciowy

Metoda skanowania	Push Scan (z panelu sterowania) Pull Scan (z sieciowym interfejsem TWAIN)
Rozdzielczość	Push Scan: 100, 200, 300, 400, 600 dpi Pull Scan: 75, 100, 150, 200, 300, 400, 600 dpi Od 50 do 9.600 dpi
Obsługiwane formaty plików	TIFF, PDF, szyfrowane pliki PDF, JPEG (tylko kolorowe)
Oprogramowanie skanera	Program Sharpdesk™
Skanowanie docelowe	Skanowanie przez pocztę elektroniczną, na pulpit, na serwer FTP, do folderu sieciowego i pamięci USB
Funkcje	Faks internetowy*6, przesyłanie przez PC-I-faks*6, obsługa protokołu LDAP, bezpośredni wpis (adres, temat, wiadomość), jednorzędziskowe wybieranie do 999 numerów telefonów, 500 grup telefonicznych, 48 programów zadań, rozsyłanie, skanowanie oryginałów o różnych formatach, skanowanie długich oryginałów (maks. 800 mm), ulepszonego trybu Auto kolor, automatyczny dobór koloru

\*1: Tryb kopiowania: Podczas kopiowania ciągłego dokumentu w trybie non-offset na zwykłym papierze formatu A4 w orientacji pionowej, nie licząc czasu przetwarzania. \*2: Przy zasilaniu znamionowym, temperaturze 23°C. \*3: 1 GB = jeden miliard bitów w odniesieniu do pojemności twardego dysku. Rzeczywista pojemność sformatowanego dysku jest mniejsza. \*4: Podawanie papieru formatu A4 (orientacja pozioma) z drugiej kasy urzędzenia głównego (prawy tandemowy podajnik papieru), z użyciem szyby, przy wyłączonych trybach automatycznego wyboru koloru i Auto kolor, lustro wieloboczne w ruchu. \*5: Niektóre funkcje dostępne tylko opcjonalnie. \*6: Wymagany opcjonalny moduł faksu internetowego MX-FXX1. Maks. rozdzielczość 400 dpi. \*7: Pomiar dokonano w oparciu o karty testowe firmy Sharp (format A4 z 6% wypełnieniem, tryb czarno-biały). Folder plików tymczasowych współdzieli twardy dysk z funkcją budowania prac; podczas używania obu funkcji dostępnych jest do 10 GB do przechowywania danych. Pojemność będzie mniejsza przy przechowywaniu stron kolorowych. \*8: Wymagany opcjonalny moduł faksu MX-FXX1. \*9: Dla Mac OS i EtherTalk wymagany opcjonalny sterownik MX-PKX1. \*10: Wymagany opcjonalny sterownik MX-PKX1. \*11: Niektóre funkcje mogą nie być dostępne w używanych sterownikach druku. \*12: Pomiar dokonano w oparciu o karty testowe firmy Sharp – około 700 znaków (format A4, orientacja pozioma), standardowa rozdzielczość w trybie Super G3 – 33.600 bitów/s, kompresja JBIG. \*13: Wyłącznie w środowisku Windows.

Wygląd i dane techniczne mogą się zmienić bez dodatkowych powiadomień. Wszelkie informacje były aktualne w momencie druku. Logo ENERGY STAR jest oznaczeniem certyfikatu i jest ono umieszczane na produktach spełniających wymagania standardu ENERGY STAR. ENERGY STAR jest zarejestrowanym znakiem w Stanach Zjednoczonych. Wytyczne standardu ENERGY STAR dotyczą tylko produktów sprzedawanych w Stanach Zjednoczonych, Europie, Australii, Nowej Zelandii i Japonii. Windows, Windows Server i Windows Vista są zarejestrowanymi znakami firmy Microsoft Corporation. Fiery jest znakiem handlowym firmy Electronics for Imaging, Inc. Nazwy wszystkich pozostałych przedsiębiorstw, produktów oraz logo są znakami handlowymi lub zarejestrowanymi znakami handlowymi należącymi do ich odpowiednich właścicieli. ©Sharp Corporation 2007 Ref: BR-MX-7001N/MX-6201N. Wszystkie znaki handlowe są oznaczone. E&OE.



# SHARP

SHARP Electronics (Europe) GMBH  
Sp. z o.o. Oddział w Polsce  
02-844 Warszawa, ul. Puławska 469  
tel.: +48 22/545 81 00, faks: +48 22/545 81 05  
www.sharp.pl

## Przechowywanie dokumentów

Pojemności dostępne dla funkcji przechowywania dokumentów	Folder główny i użytkownika: 30 GB, 4.200 stron**7 lub 3.000 plików Folder plików tymczasowych: 10 GB, 1.400 stron**7 lub 1.000 plików
Przechowywanie zadań	Kopiowanie, drukowanie, skanowanie, przesyłanie faksów*8
Przechowywanie folderów	Folder plików tymczasowych, folder główny, foldery własne (maks. 500 folderów)
Przechowywanie poufnych danych	Ochrona hasłem

## Drukarka sieciowa

Rozdzielczość	600 x 600 dpi
Zwiększenie rozdzielczości	600 x 1.200 dpi w trybie drukowania czarno-białego z zainstalowanym sterownikiem druku PS*10
Interfejs	USB 1.1 (Windows® 98/Me/2000/XP, Windows Server™ 2003) USB 2.0 high-speed (Windows® 2000/XP, Vista) 10Base-T/100Base-TX
Obsługiwane systemy operacyjne*9	Windows® 98/Me/2000/XP, Windows Vista, Windows Server™ 2003, Mac OS od 9.0 do 9.2.2, Mac OS X 10.1.5, 10.2.8, od 10.3.3 do 10.3.9, 10.4
Protokoły sieciowe*9	TCP/IP (IPv4, IPv6), IPX/SPX (NetWare), NetBEUI, EtherTalk (AppleTalk)
Protokoły drukowania	LPR, Raw TCP (port 9100), POP3 (drukowanie e-mail), HTTP, aplikacja Novell Printserver z NDS i Bindery, protokół FTP do pobierania plików do drukowania, protokół sieciowy druku EtherTalk, IPP
Emulacja PDL	Standardowo: PCL 6/5c Opcjonalnie*10: emulacja PS3
Dostępne czcionki	80 czcionek ze sterownikiem PCL 136 czcionek z emulacją*10 PS3
Funkcje*5**11	Sieciowe drukowanie w tandemie, RIP „przetwarzaj raz – drukuj wiele razy”, przechowywanie zadania (zachowaj dane przed/po wydruku, druk próbny, druk poufnych danych), bezpośrednie drukowanie z plików PDF/TIFF/JPEG, kopia dodatkowa, drukowanie dwustronne, narzędzia administrowania drukarkami i monitorem stanu, filtracja adresów IP/MAC i zarządzanie portami/protokołami, ściąganie czcionek i formularzy, styl broszury, położenie grzbietu, tryb N-up drukowania wielu stron na jednej karcie (2/4/6/8/9/16), wybór podajnika papieru, dołączanie okładek, dołączenie folii, dopasowanie do strony, znaki wodne, przesunięcie offsetowe, nakładki, automatyczna konfiguracja, czcionki kodu kreskowego, drukowanie indeksów, drukowanie plakatów, ochrona dokumentów, bezpieczna komunikacja sieciowa (SSL i IPsec (LPD))

## Czarno-biały faks (wymagany opcjonalny moduł faksu MX-FXX1)

Metoda kompresji	MH/MR/MMR/JBIG
Protokół komunikacyjny	Super G3/G3
Czas przesyłania	Mniej niż 3 sekundy*12
Prędkość modemu	Od 33.600 do 2.400 bitów/s z automatyczną redukcją prędkości
Rozdzielczość przesyłania	Standardowo: 203,2 x 97,8 dpi Wysokiej jakości: 406,4 x 391 dpi
Szerokość (format) zapisu	Format od A3 do A5
Pamięć	8 MB flash
Gradacja odcieni	Odpowiednik 256 odcieni
Funkcje	Wysyłanie i odbieranie kopii dwustronnych, szybkie przesyłanie sieciowe, tryb korekcji błędów, zgodność ze standardem F-Code (faksy poufne, rozsyłanie), obsługa LDAP, jednorzędziskowe wybieranie do 999 numerów telefonów, 500 grup telefonicznych, 48 programów zadań, rozsyłanie zarejestrowanych numerów, polling, zapamiętanie wysyłania/obioru, automatyczna redukcja (wysyłania/obioru), ustalenia kolejności wysyłania/obioru, druk w rzeczywistym formacie, przesyłanie „2 na 1”, przesyłanie długich oryginałów (maks. 800 mm), przesyłanie przez PC-Fax*13, timer (zaprogramowanie) wysyłania, przekierowanie wewnętrzne faksów do poczty e-mail, tworzenie raportów, zabezpieczenie antyspamowe, tryb książkowy, skanowanie oryginałów o różnych formatach

## Wyposażenie dodatkowe

Prosimy zapoznać się z częścią „Wyposażenie dodatkowe” na poprzedniej stronie.

Dealer: